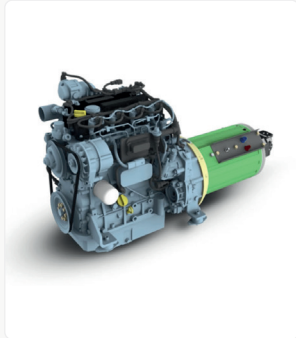


AgBot 2.055W4

Technische Spezifikationen



Antriebsstrang

Deutz Dieselmotor

2,9l 4-Zylinder Deutz Dieselmotor, Stufe 5 mit 55kW / 75PS, max. Drehmoment von 300Nm

Elektrischer Antriebsstrang

Elektrischer Antriebsstrang mit einem Geschwindigkeitsbereich von 0-13,5 km/h

Elektrische Zapfwelle

Optionale elektrisch angetriebene Zapfwelle (bis zu 50kW) +/- 1.200 1/min, variabel einstellbar

Diesel Tank

220l Diesel Tank

Hochvolt Anschlüsse

Optionale Hochvolt Anschlüsse (bis zu 50kW und 700V)



Hydraulik

Hydraulikpumpe

Hydraulikpumpe mit 85l/min bei 210 bar

Steuerventile

Bis zu 3 doppelwirkende proportionale Steuerventile

Heckhubwerk

Dreipunkt-Heckhubwerk Kat. 2 (Haken Kat. 3)
4t maximale Hubkraft an den Haken

Fronthubwerk

Dreipunkt-Fronthubwerk Kat. 2
1,5t maximale Hubkraft an den Haken

Load Sensing

Optionales Load Sensing

Sicherheitssysteme

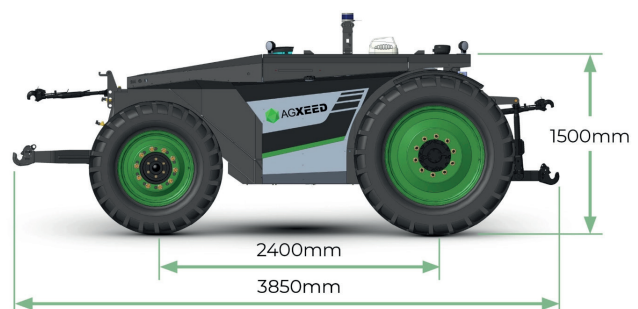
- ✓ **Geofence**-System
- ✓ **Optische** Kommunikationsleuchten
- ✓ **Akustisches** Warnsignal
- ✓ **Not-Aus-Schalter** rund um die Maschine

System zur Hinderniserkennung

- ✓ **LIDAR-Sensor** auf der Maschine
- ✓ **Ultraschallsensoren** in den Sicherheitsbumper integriert
- ✓ **Radarsensoren** in den Sicherheitsbumper integriert
- ✓ **Berührungsempfindliche Sensoren** in den Sicherheitsbumper integriert

Abmessungen & Gewicht

Länge: 3.850mm
Höhe: 1.500mm
Breite: min. 1.800mm
Radstand: 2.400mm
Leergewicht: 3,2t



Radkonfigurationen

Konfiguration der Räder: 270, 320, 540 und 710mm



REIFENGRÖßEN
280/270mm
(vorne/hinten)

SPURWEITE
1.500mm

AUßENBREITE
1.800mm



REIFENGRÖßEN
320/320mm
(vorne/hinten)

SPURWEITE
1.500mm

AUßENBREITE
1.850mm



REIFENGRÖßEN
320/320mm
(vorne/hinten)

SPURWEITE
1.800mm

AUßENBREITE
2.120mm



REIFENGRÖßEN
440/540mm
(vorne/hinten)

SPURWEITE
1.800mm

AUßENBREITE
2.350mm



REIFENGRÖßEN
710/710mm
(vorne/hinten)

SPURWEITE
1.900mm

AUßENBREITE
2.450mm

Kommunikation & Positionierung

Kommunikationsmodul für **bidirektionale Datenübertragung** und **RTK-Korrektur**

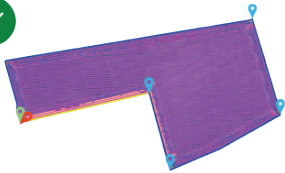
RTK GNSS für eine präzise Lenkung und sichere Positionierung: **+/- 2,5cm**



Portal | Verwalten Sie Ihren Betrieb über unsere Anwendung



Planen



- ✓ Durchgängige, markenübergreifende Planung für die gesamte Saison
- ✓ Die Planung liefert den relevanten Detailgrad
- ✓ Vorhersehbare & verlässliche Planung, Transparenz über den Einsatz von Ressourcen

Ausführen



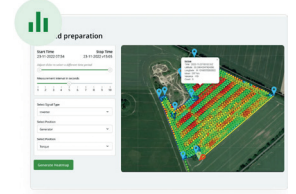
- ✓ Höchste Sicherheitsstandards ermöglichen unbeaufsichtigtes autonomes Fahren
- ✓ Anpassung der relevanten Einstellungen im Feld, falls erforderlich
- ✓ Flexibilität, markenunabhängig in Bezug auf Anbaugeräte

Kontrolle



- ✓ Volle Sichtbarkeit der laufenden Prozesse
- ✓ Manuelle Kontrolle der Arbeit per Kamera möglich
- ✓ Zugriff auf alle Arten von Daten in Echtzeit

Optimieren



- ✓ Daten liefern wertvolle Erkenntnisse und sind intuitiv zu handhaben
- ✓ Wirklich offenes System
- ✓ Fernzugriff, Analyse und vorhersehbare Serviceplanung möglich

Die Spezifikationen und Abmessungen unterliegen einem kontinuierlichen Entwicklungsprozess. Angaben können sich im Laufe der Zeit ändern.

Ihre Ansprechpartner:
Paul Bühnemann
Email: Paul.Buehnemann@agravis.de
Telefon: 0173 7569357

Sebastian Henrichmann
Email: Sebastian.Henrichmann@agravis.de
Telefon: 0172 2717422
Kontaktaufnahme auch über www.agravis-robotik.de/agxeed